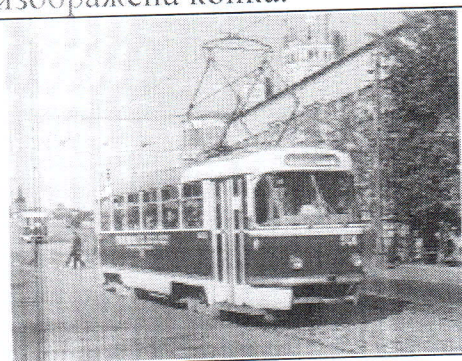


иногда двухэтажный с открытым верхом («империал»). Вагон по рельсовым путям тянула пара лошадей, управляемая кучером. Движение по первой перестроенной Петровской линии конного трамвая открылось 1 сентября 1874 года. К концу 1876 года Первое общество конно-железных дорог в Москве выстроило сеть линий в 27 вёрст, имела 82 вагона и три депо-конюшни. Использование конки в Москве прекратилось до 1912 года. Среди предложенных фотографий выберите ту, на которой изображена конка.



а



б



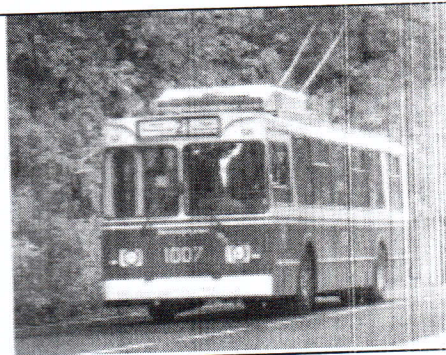
в



г



д



е



4. О каком растении говорится в стихотворении Сергея Наровчатова?

1 балл

Когда в сверканье первых гроз  
Земля сжимала складки  
И подняла над морем мост  
От тропиков к Камчатке,  
Здесь с севером смешался юг,  
И, солнцем напоенный,  
Сюда пришел тогда моск  
Тропой вечнозеленой.

### Специальная часть

6. Укажите из приведённых ниже видов (типов) передач поступательных или вращательных движений те, которые используются на школьном токарно-винторезном станке.

1 балл

- а) Ременная;
- б) Цепная;
- в) Червячная;
- г) Винтовая;
- д) Реечная;
- е) Зубчатая.
- ё) Фрикционная;
- ж) Кривошипно-шатунная.

7. Для правильной установки токарных резцов в резцовую головку (резцедержатель) необходимо убедиться, что вершина резца располагается?

1 балл

- а) Выше центральной линии (оси) заготовки;
- б) По центральной линии (оси) заготовки;
- в) Ниже центральной линии (оси) заготовки.

8. Как должна располагаться режущая кромка над подошвой у рубанка?

1 балл

- а) без перекоса с выступом на 0,3 — 0,5 мм;
- б) допускается небольшой перекос с выступом от 0,3 до 0,5 мм.
- в) без перекоса с выступом до 3 мм.

9. Дайте определение понятию. Шип — это...

1 балл

- а) выступ на конце одной из деталей;
- б) углубление на одной из деталей;

- в) специальное приспособление;
- г) специальный вид гвоздей.

10. Дайте определение понятию. Проушина — это...

1 балл

- + а) любое отверстие в древесине;
- б) выступ на конце одной из деталей;
- в) открытое углубление одной из деталей;
- г) паз на торце детали.

11. С какими зубьями необходимо использовать пилу для запиливания шипов и проушин?

1 балл

- + а) с мелкими;
- б) с крупными;
- в) не имеет значения.

12. Как перемещаются стамески при вытачивании выпуклых и вогнутых поверхностей?

1 балл

- а) от большего диаметра к меньшему;
- б) от меньшего диаметра к большому;
- в) не имеет значения

13. Для чего применяются крючки при точении художественных работ?

1 балл

- а) вытачивания зубчатых поверхностей;
- б) вытачивания внутренних полых поверхностей;
- в) для удаления стружки во время работы.

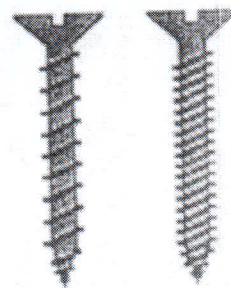
14. Заготовку диаметром 65 мм требуется обточить до диаметра 47 мм. какой должна быть глубина резания, чтобы эту работу можно было выполнить за три одинаковых прохода? Ответ укажи цифрами в миллиметрах.

1 балл

6 мм

15. Имеется два шурупа. Для какого из шурупов потребуется совершить большее число оборотов, чтобы ввинтить его полностью в изделие?

1 балл

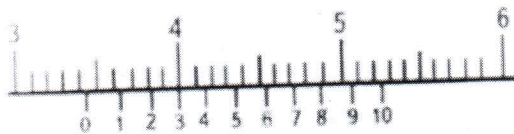


второго.

+ 16. Как называется устройство, преобразующее механическую энергию в электрическую? 1 балл

- а) Электродвигатель;
- б) Редуктор;
- в) Генератор;
- г) Мультипликатор.

+ 17. Укажите правильный ответ: Определите показания штангенциркуля: 1 балл



- а) 3,4 мм;
- б) 3,4 см;
- в) 34,3 мм;
- г) 34,4 см.

+ 18. Сумма денег, полученная от продажи товаров, услуг и вычетом всех расходов – это... 1 балл

- а) прибыль;
- б) доход;
- в) кредит.

- 19. Контур детали на чертежах выполняют: 1 балл

- а) сплошной тонкой линией;
- б) штрихпунктирной линией;
- в) сплошной толстой основной линией
- г) штриховой линией.

+ 20. Размер деталей по чертежу равен  $12 \pm 0,02$ . Годными являются детали, имеющие размеры: 1 балл

- а) 12,05;
- б) 12,01;
- в) 11,95;
- г) 11,98.

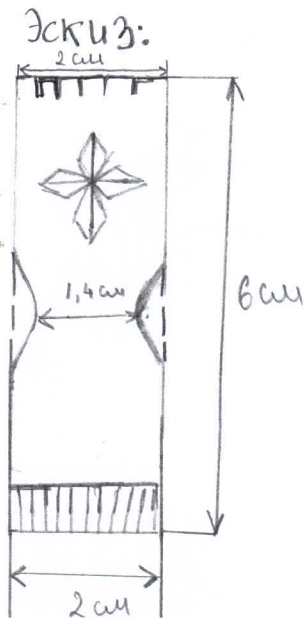


Опишите процесс изготовления шахматной ладьи:

5 баллов

- А) Выберите материал и обоснуйте свой выбор;
- Б) Выберите размеры заготовки и нарисуйте эскиз с размерами изделия;
- В) Опишите процесс изготовления ладьи и используемые инструменты и оборудование на технологической карте;
- Г) Предложите украшение ладьи.

- + А) Древетина, поддаётся обработке имеет хорошие свойства.
- + Б) Высота - 6 см, диаметр 2 см, у основания ширина 2 см, у конца - 2 см, в середине 1,4 см



- + В) 1) подбор древесины
- 2) составление эскиза (чертежа)
- 3) ознакомление с техникой безопасности
- 4) выбор инструментов:  
напильник, пила ручная, наждачная бумага,  
(выжигатель, краски для украшения)
- 5) После составления плана работы приступаем к ней
- 6) По окончании работы убираем рабочее.

инструменты кладем на место.

- + Г) 7) красим изделие, наносим с помощью

выжигателя узор показанный на эскизе.

8) Покрываем изделие лаком

68.