



Титульный лист олимпиадной работы. Школьный этап.  
Труд(Технология)(Д), 6 класс.  
2001028-6-25-1

11 баллов  
итоговый результат

Баллы по заданиям																			
01	02	03	04	05	06	07	08	09	10	11	12	13	14	15	16	17	18	19	20
0	0	1	0	1	0	1	0	1	1	0	1	0	1	4					
21	22	23	24	25	26	27	28	29	30	31	32	33	34	35	36	37	38	39	40
41	42	43	44	45	46	47	48	49	50	51	52	53	54	55	56	57	58	59	60

Сдана работа из 3 листов  подпись организатора

отрезать и прикрепить к работе

**Всероссийская олимпиада школьников по технологии  
профиль «Культура дома, дизайн и технологии»**

6 класс.

Время выполнения заданий – 45 минут.

Максимально возможный балл – 20 баллов

**Задания**

1. (1 балл) Что такое моделирование?

- а) процесс испытания моделей;
- б) создание моделей;
- в) разработка модели.

Ответ б в

2. (1 балл) Вставьте пропущенное слово.

Листик - это лист, состоящий из волокон растительного происхождения. Длина волокон составляет примерно один миллиметр.

+ 3. (1 балл) Разгадайте слово. Расположите буквы в правильном порядке, разгадайте зашифрованное слово, получите название: творческий процесс создания роботизированной техники, проще говоря, роботов:

нибототехрока

Ответ робототехника

- 4. (1 балл) Назовите сферу применения робототехники, в которой применяется роботизированная хирургия и проводятся операции практически без участия человека.

Ответ робототехника

+ 5. (1 балл) Рассмотрите приведённый рисунок. Определите, какая сельскохозяйственная культура изображена на нём.

- а) яблоко;
- б) подсолнечник;
- в) ананас;
- г) виноград;
- д) пшеница;
- е) картофель.



6. (1 балл) Выберите, какие материалы понадобятся для вышивания:

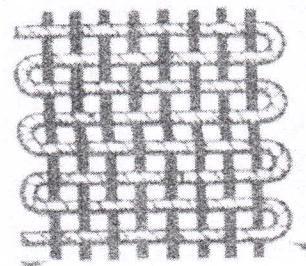
- а) нитки;
- б) ткань;
- в) кисточки.
- г) подкладная доска;
- д) сантиметровая лента;
- е) пальцы;
- ж) игола.

7. (1 балл) Макароны изделия при варке засыпают в кастрюлю:

- а) с холодной водой;
- б) с теплой водой;
- в) с горячей водой;
- г) с кипящей водой.

8. (1 балл) Определите правильное расположение нити утка.

- а) нить утка расположена горизонтально;
- б) нить утка расположена вертикально;
- в) нить утка расположена вертикально и горизонтально



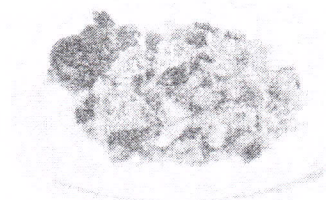
9. (1 балл) Установите соответствие между названием салата и его изображением

ИЗОБРАЖЕНИЕ САЛАТА

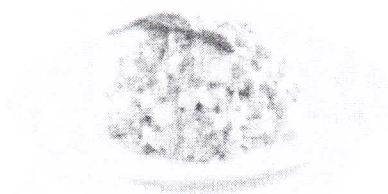
1)



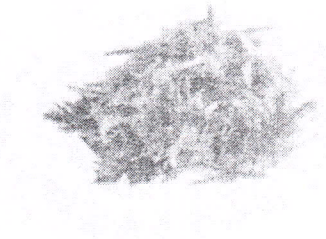
3)



2)



4)



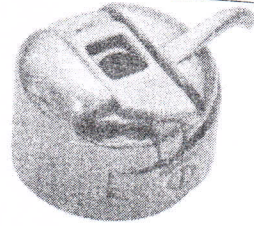
НАЗВАНИЕ САЛАТА

- а) «Винегрет»
- б) «Оливье»
- в) «Витаминный»
- г) «Цезарь»

1) а 2) б 3) г 4) в

+ 10. (1 балл) Укажите название детали швейной машины, изображенной на рисунке.

- а) прижимная лапка;
- б) натяжители;
- в) шпульный колпачок;
- г) игла.



11. (1 балл) Соотнесите название название ручных и машинных швов:

- а) ручные швы;
- б) машинные швы

- 1) шов (вперед иголку);
- 2) шов (с открытым срезом);
- 3) шов (взаутюжку);
- 4) гамбургный шов;

а) 1, 3 б) 2, 4

+ 12. (1 балл) Вставьте пропущенное слово.

повар для нас приготовит котлеты,

Торт испечёт и мясные рулеты.

Словно волшебник на кухне творит,

Будет отличный у всех аппетит.

13. (1 балл) В швейных машинах применяются следующие виды приводов:

- а) ручной;
- б) горизонтальный
- в) ножной;
- г) электрический;
- д) компьютерный.

+ 14. (1 балл) Соотнесите названия линий чертежа с изображениями:

а) закусовые блюда;	1) супы;
б) первые блюда;	2) каши, запеканки, гарниры;
в) вторые блюда;	3) муссы, пудинги, пироги, печенье;
г) сладкие, десертные блюда	4) салаты, пасты.

а) 2 б) 1 в) 2 г) 3  
4

**4** 15. (6 баллов) Кейс-задание

1. Выполните эскизы фартуков, используя разные цвета, выбрав фартук по назначению. (1 балл)

1. Для официантов;
2. Для домашней кухни;
3. Для русского народного костюма
4. Для слесарно-столярных работ.

Назначение	Эскиз
2. для домашней кухни	
Вид ткани (не менее трех) (1 балл)	
Декоративная отделка (1 балл)	
2. для домашней кухни	

2. Подберите ткань для фартука, декоративную отделку (1-2 балла)

3. Моделирование фартука (1-3 балла)

1. Внимательно прочитайте описание модели фартука и рассмотрите эскиз.
2. Выявите различия между базовой моделью фартука и заданной моделью. В соответствии с эскизом нанесите новые линии фасона на базовую модель (3 столбец таблицы)

и обозначьте свои действия по моделированию на базовой модели. Используйте для этого стрелки, значки, слова в предложенных строчках второго столбца.

3. Перенесите линии фасона на шаблон.

Эскиз и описание модели	Операции моделирование	Нанесение модельных линий
 <p data-bbox="268 1010 647 1254">Фартук с отрезным нагрудником. Форма нагрудник в виде прямоугольника. Нижняя часть фартука заостренная. На фартуке расположено два кармана.</p>	<p data-bbox="671 405 1042 488">Действия по моделированию:</p> <ol data-bbox="671 499 1042 891" style="list-style-type: none"> <li>1. Фартук для домашней кухни</li> <li>2. Ткань, льняная мешковина,</li> <li>3. Рекомендуемый рисунок с карманами и с нагрудником</li> </ol>	

Цвет ткани:

Богатая с. л.

Ветшива 11 Н

